



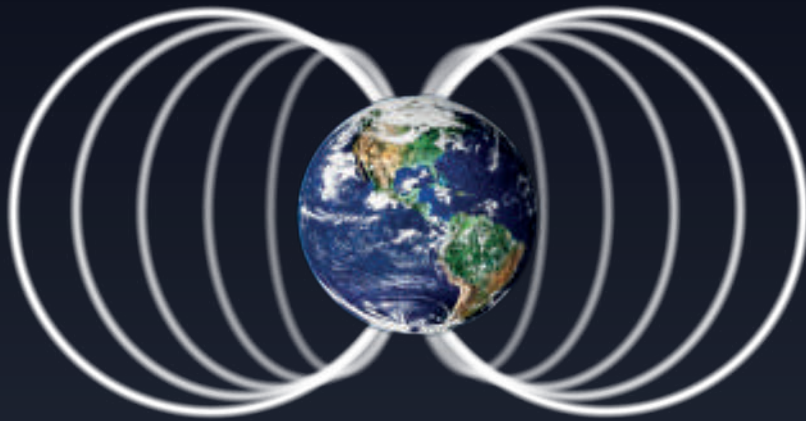
iMRS
PRIME

**L'unico e il solo sistema
PEMF-6D per il benessere!**

E' tempo di ripensare alla salute e al benessere!

Elettromagnetismo

Conosciute come forza elementare della vita, le onde elettromagnetiche oltre ad essere essenziali per il nostro intero ecosistema, sono allo stesso modo vitali e cruciali per la salute e il benessere individuali. Le onde elettromagnetiche, costantemente emanate dalla Terra, dal Sole, dalle Risonanze di Schumann (onde ionosferiche) come onde sferiche, oltre ad avere una composizione armonica tra di loro, creano una forza completamente naturale con cui gli organismi umani, animali e persino le piante interagiscono attivamente per preservare e ripristinare la loro salute biologica.



Inquinamento Elettronico

L'impatto globale delle interferenze elettromagnetiche artificiali, principalmente causate dalle reti cellulari (3G, 4G e ora 5G), dalle tecnologie wireless (WIFI, Bluetooth, Satelliti), da tutti i tipi di oggetti alimentati elettricamente, come computer, computer portatili, telefonini ecc., la densità di costruzione degli edifici, la mancanza di movimento e di esercizio fisico, lo stress, le diete povere in nutrienti, senza poi dimenticare l'inquinamento sempre crescente nel nostro ambiente, hanno determinato per l'intero ecosistema la drastica perdita del suo equilibrio con conseguenti anomalie, disturbi, sintomi e disordini non specifici.



PEMF – L'Essenziale!

La nuova tecnologia iMRS prime combina i risultati e l'efficienza della ricerca PEMF con la capacità unica di fornire la quintessenza di tutte le onde elettromagnetiche naturali in un unico sistema, anche per uso domestico.

Il nuovo punto di riferimento della tecnologia elettromagnetica olistica, a bassa intensità per il tuo benessere personale!

Unità di controllo



- Struttura e piedistallo in alluminio spazzolato, ROHS/REACH/IP20.
- Schermo LCD touch screen capacitivo da 10.2 pollici.
- 2 ingressi audio (3.5).
- 2 ingressi USB.
- Cavo di collegamento (20-pin) alla Connector box
- LED Indicatore di potenza.
- 2 Altoparlanti integrati.
- Sensore NFC.



Connector Box



- Elemento progettato come collegamento tra l'unità di controllo iMRS prime e gli applicatori/accessori.
- Microprocessore integrato con segnale multidirezionale.
- 6 ingressi per accessori.
- 2 ingressi per sensore bio-feedback.
- 2 ingressi USB.
- 2 Convertitori D/A integrati che consentono l'uso di due accessori individuali separati con una sola unità di controllo.
- Struttura in alluminio spazzolato per un'efficace dissipazione del calore, ROHS/REACH/IP20.



Applicatori

“ **EXAGON** SERIES ” – la nuovissima generazione dei nostri applicatori. Ogni applicatore PEMF serve come conduttore dei segnali erogati al ricevitore ed è quindi il componente più importante. La nuovissima famiglia di applicatori Exagon unifica tutte le proprietà vitali dei PEMF in un’unica soluzione.

- Il materiale selezionato è biocompatibile!
- L’intero Sistema è stato progettato per durare anni anche con numerose applicazioni quotidiane!
- La struttura a nido d’ape della superficie del tessuto è traspirante, previene la sudorazione, la contaminazione ed è facile da pulire!
- Le bobine di rame incorporate sono solide come la roccia e non isolate per creare la massima efficienza fisica della struttura del segnale elettromagnetico applicato!
- La “Funzione di Controllo Ottico OFC” di recente progettazione e costruzione, garantisce un monitoraggio costante della funzionalità di ogni applicatore e segnala malfunzionamenti con un LED rosso! Mostra anche gli spostamenti dei poli preprogrammati con colori diversi (blu e verde) durante l’applicazione!
- Ogni applicatore Exagon dispone di intelligenza integrata al fine di garantire la comunicazione bilaterale con il processore principale del pannello di controllo iMRS prime!





L'applicatore a corpo intero
per l'esperienza "olistica" PEMF!



- 6 bobine di rame solide come rocce, divise in tre coppie con diverse quantità di avvolgimenti per controllare l'intensità del campo applicato su tutta la superficie
- Forma d'onda a triplo dente di sega per la massima efficienza del PEMF a bassa intensità.
- Ripiegabile in 3 parti.
- Controllo di Funzionamento Operativo Integrato.
- Presa a scatto per uso medico.



L'applicatore locale da
utilizzare su aree
specifiche del corpo!



- 2 bobine robuste di rame solido per erogare l'intensità del campo elettromagnetico in modo uniforme e controllato su tutta la superficie.
- Utilizzo dell'onda quadra per una massima efficienza dei PEMF applicati localmente.
- Controllo di Funzionamento Operativo Integrato.
- Presa a scatto per uso medico.



L'applicatore specifico per trattare piccole aree del corpo



- Applicatore di nuova concezione e flessibile per un utilizzo localizzato che sfrutta "l'effetto-Helmholtz".
- 1 bobina di rame solido inserita in ogni parte (2 in totale) per controllare in modo preciso l'intensità del campo elettromagnetico erogato su una specifica area .
- Utilizzo dell'onda quadra per una massima efficienza dei PEMF applicati localmente con l'effetto-Helmholtz.
- Controllo funzionamento operativo integrato.
- Presa a scatto per uso medico.



Il primo e unico applicatore-ibrido al mondo!



L'Exagon FIR rappresenta la più avanzata tecnologia di applicazione PEMF ad oggi esistente. È dotato di uno strato aggiuntivo isolato di uno specifico modello di filo in fibra di carbonio! La struttura del filo è controllata dal pannello operativo dell'iMRS prime per creare l'esposizione e la temperatura definite delle lunghezze desiderate d'infrosso lontano (approssimativamente tra 3 e 14 Micron). La tecnologia Exagon FIR insieme all'iMRS prime apre un nuovo orizzonte completo nell'applicazione combinata di onde elettromagnetiche a bassa intensità (PEMF e "Infrarosso Lontano" FIR simultaneamente) e l'esperienza personale è davvero unica nel suo genere:

Sembra letteralmente di galleggiare sopra un materassino in un lago calmo!

Sincronizzatore delle onde cerebrali - Terapia olistica per il cervello umano!

- ◆ Occhiali con 12 LED integrati su ogni lato. Posizionamento che oscura completamente l'esterno per una prestazione ottimale.
- ◆ Emissione di onde luminose, colorate e sonore che stimolano il cervello combinate in un unico sistema.
- ◆ Banda elastica per regolazioni facili.
- ◆ Presa USB.

Sincronizzazione tridimensionale delle onde cerebrali

Stimolazione luminosa

La stimolazione luminosa emette impulsi di luce costanti, ripetitivi per sincronizzare il cervello. Posso provenire da: televisione o schermo del computer, luci stroboscopiche, serie di luci LED, occhiali per la realtà virtuale. La sincronizzazione visiva è più efficace della sincronizzazione audio, perchè la corteccia visiva è più ampia della corteccia uditiva. Quando la corteccia visiva viene sincronizzata, interessa una porzione di cervello più grande.



Sincronizzazione Audio

L'uso deliberato del suono per modificare la mente è stato documentato nel corso della storia (didgeridoo aborigeni, campana tibetana, flauto nativo americano, tamburo tribale), ed è stato utilizzato come potente strumento di trasformazione. I neuroscienziati moderni hanno scoperto che la sincronizzazione audio procurata da questi stessi battiti e toni binaurali, stimola l'apprendimento, il miglioramento della memoria e la creatività.

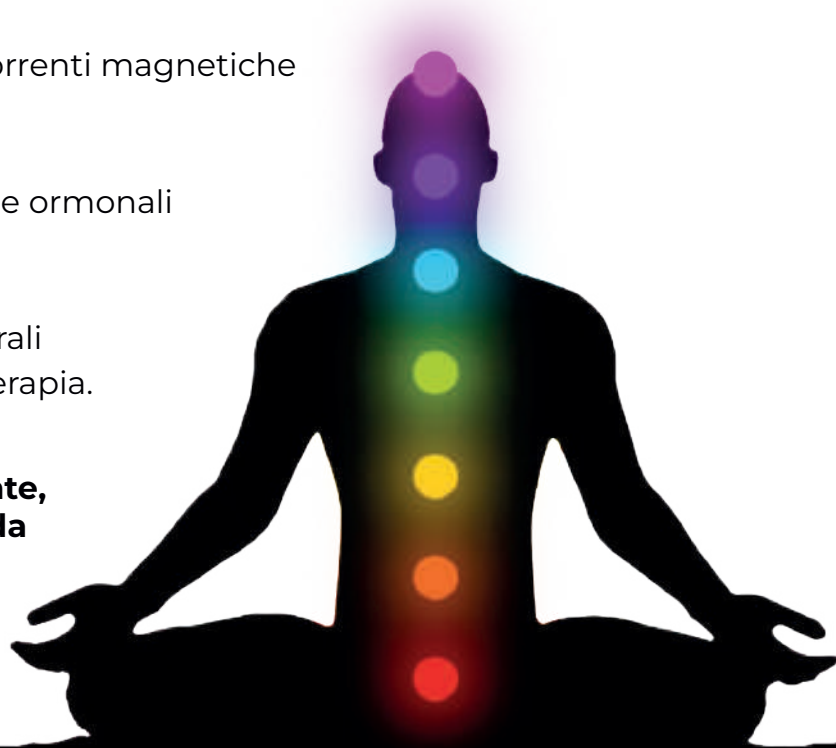


Cromoterapia

Spettro di colore visibile composto da rosso, verde, blu e loro combinazioni derivate.

- La luce colpisce sia i corpi fisici che quelli energetici.
- I colori generano impulsi elettrici e correnti magnetiche o campi di energia.
- Sono attivatori di processi biochimici e ormonali del corpo umano.
- Molti terapisti che usano rimedi naturali trattano i loro pazienti con la cromoterapia.

I colori ci influenzano in modo differente, perché hanno diverse lunghezze d'onda e frequenze, e influenzano parti diverse del cervello.





Tecnologia Biofeedback Monitora – Analizza – Valuta!



- ◆ Sensore di fotopletismografia bifunzionale, di livello medico.
- ◆ Progettato per rilevare le variazioni di volume del sangue nel tessuto microvascolare.
- ◆ Valutazione SpO2 and HRV.
- ◆ Regolazione dinamica dell'intensità durante un'applicazione PEMF.
- ◆ Presa a scatto per uso medico.

Valuta i tuoi risultati!



HRV – Variabilità della Frequenza Cardiaca

La variabilità della frequenza cardiaca (HRV) è un metodo accurato per valutare la funzione del sistema nervoso autonomo. Pertanto, l'analisi HRV è ampiamente utilizzata in diverse applicazioni, tra cui (ma non solo) la ricerca scientifica sulla salute, sullo stress (incluso lo stress da lavoro), il benessere e il monitoraggio dell'esercizio e del recupero fisico.

La frequenza cardiaca (HR) è il numero di battiti cardiaci al minuto. La variabilità della frequenza cardiaca (HRV) è la fluttuazione di battiti cardiaci vicini in un intervallo di tempo. L'HRV ha l'obiettivo di analizzare gli intervalli tra i battiti cardiaci, che sono chiamati intervalli inter-battito (IBIs).

SpO2

... rappresenta la saturazione capillare periferica dell'ossigeno, una stima della quantità di ossigeno nel sangue. Più specificatamente, si tratta della percentuale di emoglobina ossigenata (emoglobina contenente ossigeno) comparata con il valore totale dell'emoglobina nel sangue (emoglobina ossigenata e non ossigenata).

Se misuri con un saturimetro il tuo livello di ossigeno nel sangue (SpO2), in una condizione di normalità tipicamente si trova tra il 95% e il 100%. Un livello di ossigeno del sangue al di sotto della norma è chiamato ipossiemia. L'ipossiemia è spesso causa di molti problemi. Più basso è il livello di ossigeno, più grave è l'ipossiemia. Questo può portare a complicazioni nei tessuti e negli organi del corpo. L'opzione disponibile "Exagon Sense" dell'iMRS prime è in grado di indicare il valore di SpO2 durante un'applicazione utilizzando un sensore fotopleletismografico.

Gestisci in autonomia!

L'iMRS prime insieme all'Exagon Sense regola dinamicamente l'intensità del campo applicato in base alla variazione dell'HRV dell'utente durante l'applicazione. In aggiunta, l'iMRS prime sta registrando i dati. Il file può essere scaricato e utilizzato per analisi future.



Analizza i tuoi dati!

Il software Kubios HRV è leader nel mercato dei software per l'analisi della variabilità della frequenza cardiaca, per la ricerca scientifica e per uso professionale. Kubios HRV Standard è un programma gratuito di software di analisi HRV per un uso personale non commerciale. Kubios HRV è stato sviluppato da un team di esperti fisici medici di Kuipio, Finlandia. La prima versione del Kubios HRV è stata rilasciata nel 2004 e il software è stato utilizzato in più di 800 studi scientifici fino ad oggi.

Ulteriori informazioni : www.kubios.com

Programmi di Avvio Rapido (presenti in tutte le configurazioni)



Imrs Prime ti permette di iniziare subito! Tutti i programmi di Avvio Rapido sono progettati per la facilità d'uso, rendendo le applicazioni olistiche molto semplici e altamente efficaci con un uso quotidiano. Tutti i programmi di Avvio Rapido sono automaticamente allineati e sincronizzati con Exagon Brain, durante il funzionamento!



Performance



Rigenerazione



Rilassamento



Longevità



Sonno



Balance



Attivazione



Scala 9 di Solfeggio



Training Cellulare

Modalità manuale



Modalità base di applicazione. Imposta manualmente tutti i parametri, basandoti sulle indicazioni fornite dal tuo consulente LifeStyle SwissBionic.

Programmi personalizzati



Imrs Prime ti consente di preprogrammare più utenti con tutti i parametri e gli accessori e salvarli nella sezione “archiviazione” del pannello di controllo.

Ogni volta che l'utente designato desidera eseguire un'applicazione, è sufficiente scegliere l'accessorio e il sistema fornirà i parametri predefiniti!

Funzione Divisa “Split Mode”



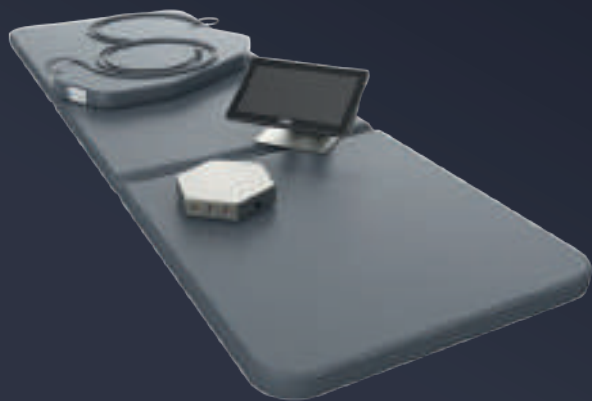
Due sistemi PEMF in UNO!

iMRS prime è il primo sistema PEMF al mondo che consente due applicazioni indipendenti con una sola unità di controllo! La connector box di IMRS prime è dotato di 6 ingressi per applicatori (3 su ogni lato) e contiene 2 convertitori D/A ugualmente alimentati. Lo “Split Mode” divide il touchscreen in due parti di funzionamento autonome che consentono di impostare parametri e applicatori indipendenti per ogni sessione.

L'allestimento perfetto per tutte le necessità

iMRS
PRIME

iMRS prime Basic



iMRS prime Unità di controllo
iMRS prime Connector Box
Exagon Applicatore Mat
Exagon Applicatore Pad
Prime Cavo di Connessione 20-PIN
Cavo di Alimentazione
Software Tool: Modalità manuale
Software Tool: Programmi di Avvio Rapido

iMRS prime Advanced



iMRS prime Unità di controllo
iMRS prime Connector Box
Exagon Applicatore Mat
Exagon Applicatore Pad
Exagon Applicatore Spot
Prime Cavo di Connessione 20-PIN
Cavo di Alimentazione
Software Tool: Modalità manuale
Software Tool: Programmi di Avvio Rapido
Software Tool: Modalità Programmata

L'allestimento perfetto per tutte le necessità

iMRS
PRIME

iMRS prime Expert



iMRS prime Unità di controllo
iMRS prime Connector Box
Exagon Applicatore Mat
Exagon Applicatore Pad
Exagon Applicatore Spot
Prime Cavo di Connessione 20-PIN
Cavo di Alimentazione
Software Tool: Modalità manuale
Software Tool: Programmi di Awio Rapido
Software Tool: Modalità Programmata
Software Tool: Modalità iGUIDE
Software Tool: Modalità Split

iMRS prime Hybrid



iMRS prime Unità di controllo
iMRS prime Connector Box
Exagon Applicatore FIR
Exagon Applicatore Pad
Exagon Applicatore Spot
Prime Cavo di Connessione 20-PIN
Cavo di Alimentazione
Software Tool: Modalità manuale
Software Tool: Programmi di Awio Rapido
Software Tool: Modalità Programmata
Software Tool: Modalità iGUIDE
Software Tool: Modalità Split
Software Tool: Modalità Hybrid

L'allestimento perfetto per tutte le necessità

iMRS
PRIME

iMRS prime Trial



iMRS prime Unità di controllo
iMRS prime Connector Box
Exagon Applicatore FIR
Exagon Applicatore Pad
Exagon Applicatore Spot
Prime Cavo di Connessione 20-PIN
Cavo di Alimentazione
Software Tool: Modalità manuale
Software Tool: Programmi di Awio Rapido
Software Tool: Modalità Programmata
Software Tool: Modalità iGUIDE
Software Tool: Modalità Split
Software Tool: Modalità Hybrid
Software Tool: Modalità Trial

iMRS prime Configurazioni (Exagon Brain ed Exagon Sense inclusi)

iMRS
PRIME

iMRS prime Basic SET



iMRS prime Unità di controllo
iMRS prime Connector Box
Exagon Applicatore Mat
Exagon Applicatore Pad
Prime Cavo di Connessione 20-PIN
Cavo di Alimentazione
Exagon Brain
Exagon Sense
Software Tool: Modalità manuale
Software Tool: Programmi di Awio Rapido

iMRS prime Configurazioni (Exagon Brain ed Exagon Sense inclusi)



iMRS prime Advanced SET



iMRS prime Unità di controllo
iMRS prime Connector Box
Exagon Applicatore Mat
Exagon Applicatore Pad
Exagon Applicatore Spot
Prime Cavo di Connessione 20-PIN
Cavo di Alimentazione
Exagon Brain
Exagon Sense
Software Tool: Modalità manuale
Software Tool: Programmi di Avvio Rapido
Software Tool: Modalità Programmata

iMRS prime Expert SET



iMRS prime Unità di controllo
iMRS prime Connector Box
Exagon Applicatore Mat
Exagon Applicatore Pad
Exagon Applicatore Spot
Prime Cavo di Connessione 20-PIN
Cavo di Alimentazione
Exagon Brain
Exagon Sense
Software Tool: Modalità manuale
Software Tool: Programmi di Avvio Rapido
Software Tool: Modalità Programmata
Software Tool: Modalità iGUIDE
Software Tool: Modalità Split

iMRS prime Configurazioni (Exagon Brain ed Exagon Sense inclusi)



iMRS prime Hybrid SET



iMRS prime Unità di controllo
iMRS prime Connector Box
Exagon Applicatore FIR
Exagon Applicatore Pad
Exagon Applicatore Spot
Prime Cavo di Connessione 20-PIN
Cavo di Alimentazione
Exagon Brain
Exagon Sense
Software Tool: Modalità manuale
Software Tool: Programmi di Awio Rapido
Software Tool: Modalità Programmata
Software Tool: Modalità iGUIDE
Software Tool: Modalità Split
Software Tool: Modalità Hybrid

iMRS prime Trial SET



iMRS prime Unità di controllo
iMRS prime Connector Box
Exagon Applicatore FIR
Exagon Applicatore Pad
Exagon Applicatore Spot
Prime Cavo di Connessione 20-PIN
Cavo di Alimentazione
Exagon Brain
Exagon Sense
Software Tool: Modalità manuale
Software Tool: Programmi di Awio Rapido
Software Tool: Modalità Programmata
Software Tool: Modalità iGUIDE
Software Tool: Modalità Split
Software Tool: Modalità Hybrid
Software Tool: Modalità Trial

Tabella di Comparazione

	<i>iMRS</i> PRIME Basic	<i>iMRS</i> PRIME Advanced	<i>iMRS</i> PRIME Expert	<i>iMRS</i> PRIME Hybrid	<i>iMRS</i> PRIME Trial
iMRS prime Unità di controllo	✓	✓	✓	✓	✓
iMRS prime Connector Box	✓	✓	✓	✓	✓
Applicatore Exagon Mat	✓	✓	✓	✗	✗
Applicatore Exagon Pad	✓	✓	✓	✓	✓
Applicatore Exagon Spot	✗	✓	✓	✓	✓
Applicatore Exagon FIR	✗	✗	✗	✓	✓
Prime Cavo di Connessione 20-PIN	✓	✓	✓	✓	✓
Software Programmi Avvio Rapido	✓	✓	✓	✓	✓
Software Funzionamento Manuale	✓	✓	✓	✓	✓
Software Modalità Programmata	✗	✓	✓	✓	✓
Software Modalità Split	✗	✗	✓	✓	✓
Software iGUIDE	✗	✗	✓	✓	✓
Software Hybrid Mode	✗	✗	✗	✓	✓
Software Generatore di Frequenza	✗	✗	✗	✗	✓

Copertura morbida di cotone per Exagon Mat



Copertura in cotone elastico per Exagon Mat.
Rimovibile e lavabile

Borsa per unità di controllo iMRS prime



Borsa piccolo per l'unità di controllo, batteria e altri accessori.

Borsa da trasporto per accessori Exagon



Borsa da trasporto per tutti gli applicatori Exagon (Exagon Mat/FIR, Exagon Pad, Exagon Spot).

iMRs prime Carefree plus 12 mesi



Estensione di garanzia iMRS prime a 12 mesi, che include sostituzioni senza limiti nel caso di difetti tecnici all'interno del periodo di garanzia selezionato.

iMRs prime Carefree plus 24 mesi



Estensione di garanzia iMRS prime a 24 mesi, che include sostituzioni senza limiti nel caso di difetti tecnici all'interno del periodo di garanzia selezionato.

iMRS prime pacchetto servizio completo

- Una volta consegnato il Sistema iMRS prime, il cliente riceve una chiamata zoom iniziale durante la quale un nostro tecnico Prime Tech seguirà l'installazione e attivazione del Sistema.
- 12 mesi di assistenza risoluzione problemi direttamente via mail con un tecnico Prime Tech assegnato.
- Risoluzione problem tecnici entro 48 ore.
- In caso sia necessario segnalare un problema tecnico, il tecnico Prime Tech creerà il "Support Ticket" per il cliente.
- Estensione di garanzia iMRS prime di 12 mesi.

Swiss Bionic Solutions Schweiz GmbH
Schulhausstrasse 17, 8834 Schindellegi, Schweiz
Telefon: +41 (62) 295 5951 | Fax: +41 (62) 295 5952 | E-Mail: ch@swissbionic.com



Swiss Bionic Solutions Deutschland GmbH
Biberacher Str. 87 | 88339 Bad Waldsee, Deutschland
Telefon: +49 (7524) 996 950 | Fax: +49 (7524) 996 9518 | E-Mail: de@swissbionic.com

Swiss Bionic Solutions USA Inc.
12330 SW 53rd Street | Suite 703 & 704 | Cooper City | Florida 33330, USA
Telefon: +1 (954) 766 4153 | Fax: +1 (954) 766 4156 | E-Mail: us@swissbionic.com

Swiss Bionic Solutions Canada Inc.
195 North Service Rd W. Unit B8, Oakville, Ont. L6M 2W2, Canada
Telefon: +1 (905) 465 0753 | Fax: +1 (1 866) 792 8182 | E-Mail: ca@swissbionic.com

Swiss Bionic Solutions Asia Ltd.
Unit B, 7/F. Office Plus @Mongkok, 998 Canton Road, Mongkok, Kowloon, Hong Kong
Telefon: +852 2337-8774 | Mail: asia@swissbionic.com | E-Mail: asia@swissbionic.com



I dispositivi elettromedicali iMRS prime sono registrati, regolamentati e approvati come segue:

Europa:

Regolamento: MDR 2017/745, validazione clinica per: accelerazione del processo di guarigione delle ferite, accelerazione del processo di osteosintesi, trattamento del dolore, miglioramento del microcircolo

USA:

Regolamento: FDA, iMRS prime, codice prodotto "ISA", 890.5660, validato clinicamente per: accelerazione del processo di guarigione delle ferite, accelerazione del processo di osteosintesi, trattamento del dolore, miglioramento del microcircolo

Canada:

Processo di approvazione in attesa ai sensi del regolamento: Health Canada, MDSAP, ISO 13485:2018, MDL application, processo di approvazione per: accelerazione del processo di guarigione delle ferite, accelerazione del processo di osteosintesi, trattamento del dolore, miglioramento del microcircolo

Australia:

Processo di approvazione in corso: TGA, MDSAP, ISO 13485:2018, applicazione MDL, richiesta di approvazione per: accelerazione del processo di guarigione delle ferite, accelerazione del processo di osteosintesi, trattamento del dolore, miglioramento del microcircolo.

Brasile:

Procedura di approvazione recentemente in corso: ANVISA, MDSAP, ISO 13485:2018, domanda MDL, richiesta di approvazione per: accelerazione del processo di guarigione delle ferite, accelerazione del processo di osteosintesi, trattamento del dolore, miglioramento del microcircolo.

Giappone:

Procedura di approvazione recentemente in corso: PMDA, MDSAP, ISO 13485:2018, applicazione MDL, richiesta di approvazione per: accelerazione del processo di guarigione delle ferite, accelerazione del processo di osteosintesi, trattamento del dolore, miglioramento del microcircolo.

Taiwan:

Procedura di approvazione recentemente in corso: TFDA, MDSAP, ISO 13485:2018, applicazione MDL, richiesta di approvazione per: accelerazione del processo di guarigione delle ferite, accelerazione del processo di osteosintesi, trattamento del dolore, miglioramento del microcircolo.



<https://benessere.imrsprime.com>

Roberto Santoro

Certified LifeStyle Consultant - Certified PEMF EXPERT



<https://benessere.imrsprime.com>



<https://benessere.omnium1.com>



Via Giuseppe Raggio, 8/B 04019 Terracina LT

Telefono +39 333 6447527

Whatsapp +39 371 1144425

Email mediasan@gmail.com

Web <https://benessere.swissbionic.com>

Disclaimer: Il sistema iMRS prime è registrato, certificato e approvato come sistema elettromedicale secondo la normativa MDR 2017/745! Il particolare intento di utilizzo può differire da paese a paese a causa di norme, standard e regolamenti non armonizzati. Swissbionic Solutions Schweiz GmbH è un produttore elencato e certificato di dispositivi elettromedicali ai sensi della norma ISO 13485:2018 incl. MDSAP. Tutte le informazioni contenute in questo opuscolo sono fornite esclusivamente a scopo educativo e non sostituiscono la consulenza medica professionale. Consultare sempre un medico o un operatore sanitario se siete alla ricerca di consulenza medica, diagnosi, o trattamento. iMRS prime compresi gli accessori sono distribuiti esclusivamente da Lifestyle Consultants indipendenti e certificati formati da Swissbionic Solutions in conformità alle rispettive normative. Swissbionic Solutions® e iMRS® sono marchi registrati di Swissbionic Solutions Holding GmbH.